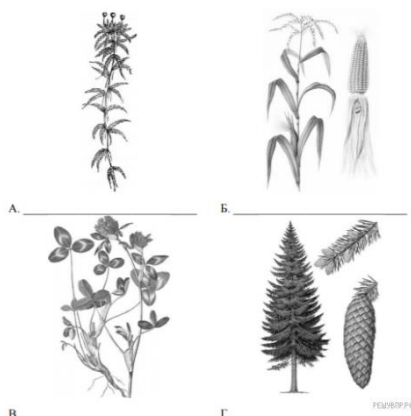


Демонстрационный вариант контрольной работы по биологии в рамках
промежуточной аттестации за 2025- 2026 год 7 класс

1. Рассмотрите фотографии с изображением различных объектов живой природы.

Подпишите их названия, используя слова из предложенного списка: *однодольные, двудольные, хвойные, листостебельные мхи.*

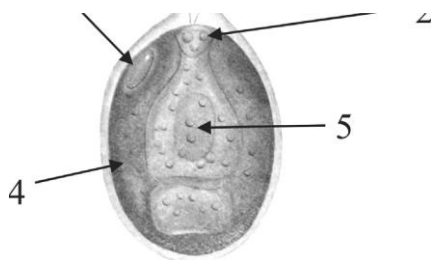


2. Три из изображённых на фотографиях объектов объединены общим признаком. Выпишите название объекта, «выпадающего» из общего ряда. Объясните свой выбор (см задание 1)
3. Составьте паспорт растения
Список слов:
1) Растения 2) Покрывтосеменные 3) Лисохвост луговой
4) Однодольные 5) Лисохвост

Царство Отдел Класс Род Вид

--	--	--	--	--

4. Известно, что рис посевной – влаголюбивое растение, важная крупяная хлебная культура во многих странах. Используя эти сведения, выберите из приведённого ниже списка два утверждения, относящиеся к описанию **данных** признаков этого растения.
 - 1) Из рисовой соломы растения производят рисовую бумагу, картон, плетёные изделия.
 - 2) Рисовые поля окружаются невысокими валиками и затопляются; посев производится в воду, стоящую слоем в 6–8 см.
 - 3) Блюдами из рисовой крупы питается более половины населения всего земного шара.
 - 4) Крупнейшие производители риса — это Индия и Тайланд.
 - 5) Наверху стебля риса формируется метёлка колосков, в которых созревают плоды зерновки.
5. Напишите название органоида, обозначенного на рисунке цифрой 4. Какую функцию он выполняет?



6. Рассмотрите изображения мира грибов. Предложите основание, согласно которому эти организмы можно разделить на две группы по три представителя в каждой.

Заполните таблицу: запишите в неё основание, по которому были разделены организмы, общее название для каждой группы организмов и перечислите организмы, которые вы отнесли к этой группе.

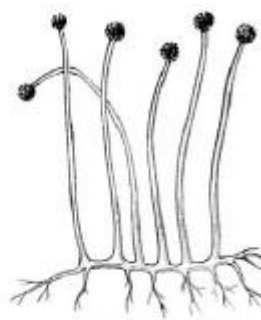
Номер группы	Какое основание позволило разделить грибы?	Как называется данная группа грибов?	Какие грибы относятся к данной группе?
Группа 1			
Группа 2			



Лисичка



Бледная поганка



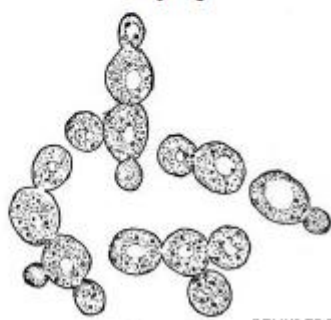
Мукор



Мухомор красный



Польский гриб



Дрожжи

РЕШУВПР.РФ

7. Рассмотрите схему, отражающую развитие растительного мира Земли.

- 1 — Зелёные водоросли
- 2 — Красные водоросли
- 3 — Бурые водоросли
- 4 — Мхи
- 5 — Плауны
- 6 — Папоротники
- 7 — Хвощи
- 8 — Голосеменные

9 — Однодольные

10 — Двудольные

Какими цифрами на схеме обозначены группы организмов, к которым относят изображённые на рисунках растения? Запишите в таблицу номера соответствующих групп.



<i>порфира пёстрая</i>	<i>ячмень</i>	<i>боярышник.</i>

8. Рассмотрите изображение Чины луговой и выполните задания. Определите систематическое положение Чины луговой, выберите подходящие термины из списка и объясните свой выбор.



Из предложенных терминов выберите **отдел**, к которому относится Чина луговая.

- 1) Моховидные
- 2) Папоротниковидные
- 3) Голосеменные
- 4) Покрытосеменные

9. Из предложенных терминов выберите **класс**, к которому относится Чина луговая.

- 1) Хвойные
- 2) Гинкговые
- 3) Однодольные
- 4) Двудольные

10. Из предложенных вариантов выберите **семейство**, к которому относится Чина луговая.

- 1) Крестоцветные (Капустные)
- 2) Мотыльковые (Бобовые)
- 3) Пасленовые
- 4) Злаковые (Мятликовые)
- 5) Розоцветные
- 6) Сложноцветные
- 7) Лилейные

11. Дайте описание цветка, используя приведённые ниже обозначения и термины.

Пол цветка:

А – обоеполый

Б – мужской

В – женский

Тип симметрии:

А – правильный

Б – неправильный

12. К какому типу плодов относится плод Чины луговой?

- 1) сухой односемянной
- 2) сочный односемянной
- 3) сухой многосемянной
- 4) сочный многосемянной

Система оценивания отдельных заданий и работы в целом

За верное выполнение задания 1,8,9,10,12 учащийся получает по 1 баллу. За неверный ответ или его отсутствие выставляется 0 баллов.

За верное выполнение заданий 2,3,4,5,7,11 учащийся получает по 2 балла. Если допущена одна ошибка – 1 балл. За два и более неверных ответа или его отсутствие выставляется 0 баллов.

За верное выполнение заданий 6 учащийся получает 3 балла. Если допущена одна ошибка – 2 балла. Если выполнено только одно задание, то учащийся получает 1 балл. За неверные ответы или его отсутствие выставляется 0 баллов.

Максимальное количество баллов, которое может получить обучающийся, правильно выполнивший все задания, составляет 20 баллов.

Шкала перевода набранных баллов в отметку

Отметка	«2»	«3»	«4»	«5»
Балл	0-9	10-13	14-17	18-20